

Einladung: «2 in 1 Anlass» in Uzwil SG Netzwerk Maintenance Ostschweiz

Instandhaltung in der Giesserei

Die Benninger Guss AG hat sich auf die Herstellung von Eisenkohlenstoff Werkstoffen wie Gusseisen mit Lamellengraphit und spezielle Kugelgraphitsorten spezialisiert. Das Unternehmen produziert Gussteile für höchste Anforderungen in Klein- und Mittelserien bis zu einem Stückgewicht von rund 5,5 Tonnen. Die verschleissintensive Produktion wird seit über 25 Jahren Instandhaltungstechnisch von einem Dienstleister betreut.



Entstehung Lehrgang «Instandhaltungsfachmann EF» am BZUWU

Das Berufs- und Weiterbildungszentrum Wil Uzwil BZUWU bietet ein breites Angebot an Kursen und Lehrgängen in den Bereichen Wirtschaft, Technik, Sprachen und Informatik. 2020 / 2021 wurde der Lehrgang zum Instandhaltungsfachmann EF neu aufgebaut. Erfahren Sie mehr zu den Herausforderungen dieses Projekts.



Datum	Donnerstag, 9. November 2023
Ort	Benninger Guss AG Fabrikstrasse 9240 Uzwil BZUWU Uzwil Schöntalstrasse 7 9244 Niederuzwil
Zeit	15:00 – 20:00 Uhr

Programm

15:00 – 16:00	Führung Benninger Guss, mit Kurzvortrag «Instandhaltung in der Gieserei» durch Urs Augustin / Betriebsleiter Benninger Guss
16:00 – 16:45	5 Minuten Fussmarsch zum BZWU, anschliessend Apéro
16:45 – 17:45	Vortrag «Entstehung Lehrgang Instandhaltungsfachmann» durch Richard Scheerer / Leiter WB Technik BZWU Vortrag «Fachkräftemangel in der Instandhaltung» Instandhaltungsleiter netech
17:45 – 18:00	Fussmarsch zum Restaurant
18:00 – Ende	Nachtessen im Hotel Uzwil

Kosten	Mitglieder:	CHF 40.00
	Nichtmitglieder:	CHF 80.00

Teilnehmende mind. 10 Personen / max. 25 Personen

Anmeldung Bis **Mittwoch, 1. November 2023**
Bitte mit den Angaben gemäss Anmeldeformular
per E-Mail an: info@fmpro-swiss.ch

Sie erhalten nach Eingang Ihrer Anmeldung eine Bestätigung per E-Mail.

Abmeldungen Bitte um Abmeldung bei Verhinderung der Teilnahme.
Bei Abmeldung später als drei Tage vor Beginn werden die vollen Kosten in Rechnung gestellt, Ersatzpersonen sind möglich.

Kontakt Thomas Walt, 079 238 93 55

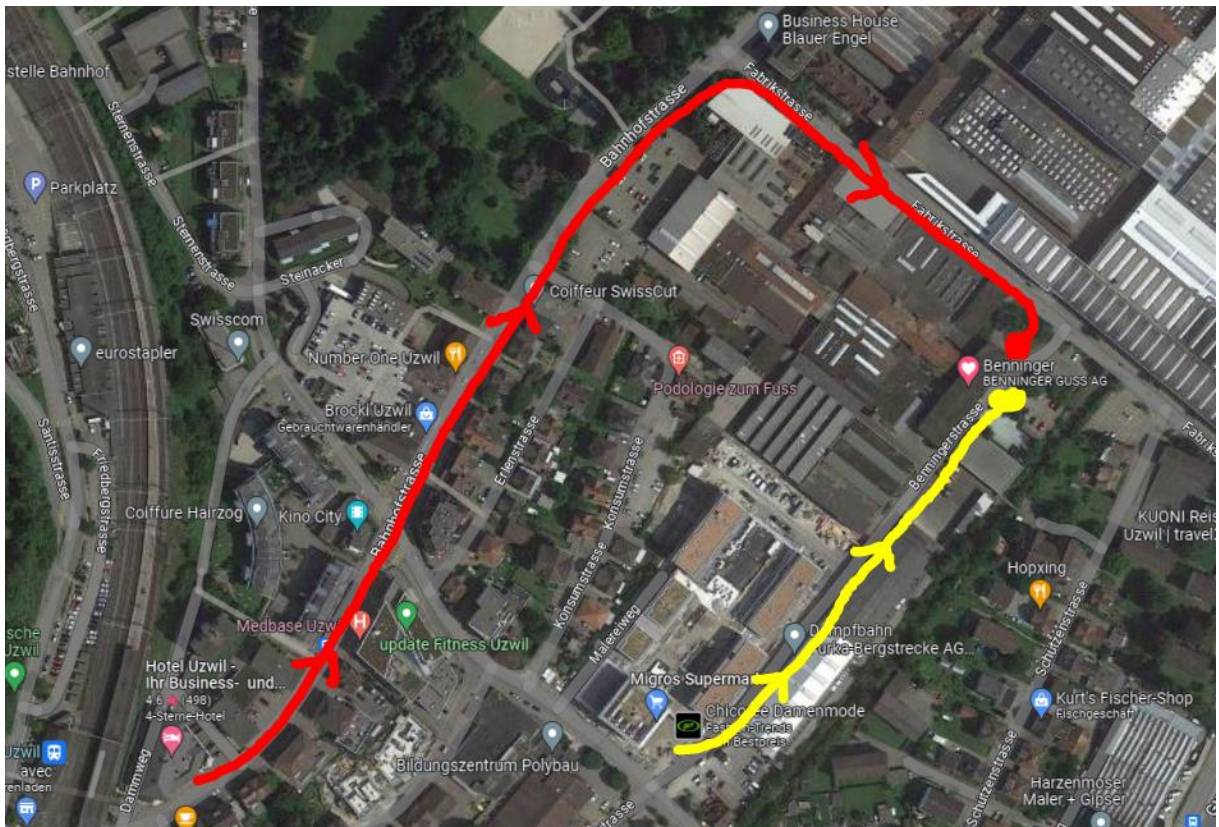
Anreise

AUTO **gelb**

Sie parken bequem in der Tiefgarage der Migros «Birkenhof» auf der Rückseite des Giessereigeländes. Ein Fussmarsch von rund 5 Minuten bis zum Haupteingang Benninger Guss AG.

ÖV **rot**

Zugreisende erreichen die Giesserei vom Bahnhof her über die Bahnhofstrasse Richtung Bühler AG und dann an der Fabrikstrasse rechts bis zum Haupteingang Benninger Guss AG in rund 10 Minuten.



fmpro

Schweizerischer Verband für Facility Management
und Maintenance
Industriestrasse 21 | ch - 8304 Wallisellen
tel 058 255 55 44
info@fmpro-swiss.ch | www.fmpro-swiss.ch